



# Puits de Lumière BBC - Blue Performance

## Norellagg - Lightway

### L'innovation pour illuminer votre habitation

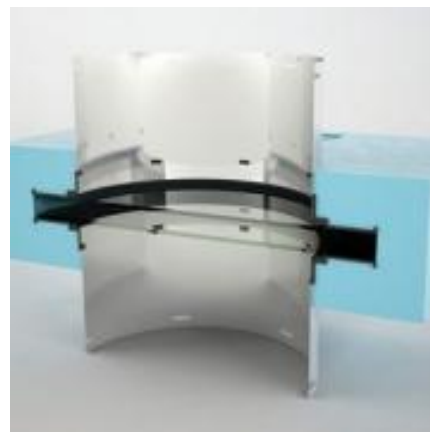
#### La bonne isolation du Puits de Lumière Lightway grâce à son système Blue Performance

Le système **Blue Performance** évite la création d'un pont thermique entre la structure du puits de lumière et son support isolé, éliminant ainsi tout problème de perte thermique ou de condensation. Le composant des puits de lumière Blue Performance est installé dans la **continuité de l'isolation** de votre habitation ou local. Que votre isolation soit dans vos combles ou en toiture, il **s'intégrera parfaitement**. Il va diviser les parties chaudes et froides du conduit de lumière, de sorte à **minimiser la perte et le gain de chaleur** et éviter toute condensation à l'intérieur même de votre conduit de lumière.

L'ensemble du système Blue Performance est composé d'un **double** ou **triple vitrage** (remplissage Argon) à **l'intérieur de votre rallonge** et **à l'extérieur d'un isolant** en polystyrène XPS qui se placera dans le prolongement de l'isolation de votre bâtiment.

#### Une première mondiale

- Profitez de la lumière naturelle **sans perte appréciable de la chaleur**
- **Assure** une protection **contre l'eau, la condensation et une perte de chaleur**



Puits de Lumière BBC –  
Technologie Blue Performance

#### Les +

- **L'eau ne coule pas** dans le puits de lumière **ni n'endommage l'intérieur ou la construction du bâtiment**
- **Aucunes pertes thermiques**, précieuses en hiver
- **Pas de surchauffe de la pièce** les mois d'été
- **Pas de plafond et de mur humide**, donc pas de moisissures malsaines
- **Conforme aux normes de perméabilité thermique** dans les maisons passives et basse énergie
- **Concept économique et écologique**

Norellagg

[www.norellagg.com](http://www.norellagg.com)



09 70 75 34 95

[votrecontact@norellagg.com](mailto:votrecontact@norellagg.com)



42 rue de l'Europe  
ZA La Tignonnaire  
85430 Aubigny



# Puits de Lumière BBC - Blue Performance

## Norellagg - Lightway

### L'innovation pour illuminer votre habitation

Il existe 2 modèles de Blue Performance.

Le premier a un simple vitrage tandis que le 2<sup>ème</sup> a un triple vitrage pour permettre une meilleure isolation.

TYP LW BP 1.0	TYP LW BP 0.6
<b>Données techniques :</b>  <b>U = 1,0 W/(m<sup>2</sup>.K)</b> <b>Vitre d'isolation :</b> double épaisseur de vitre argon 4-16-4 <b>Isolation thermique :</b> polystyrène XPS <b>Epaisseur d'isolation thermique :</b> 120 mm	<b>Données techniques :</b>  <b>U = 0,6 W/(m<sup>2</sup>.K)</b> <b>Vitre d'isolation :</b> triple épaisseur de vitre argon 4-16-4-16-4 <b>Isolation thermique :</b> polystyrène XPS <b>Epaisseur d'isolation thermique :</b> 140 mm
<b>Dimensions :</b>  LW 300 – 470x470 mm LW 400 – 570x570 mm Lw 600 – 885x885 mm LW 800 – 1120x1120 mm Hauteur : 120 mm	<b>Dimensions :</b>  LW 300 – 470x470 mm LW 400 – 570x570 mm Lw 600 – 885x885 mm LW 800 – 1120x1120 mm Hauteur : 140 mm

La technologie Blue Performance est protégée par l'Office de la propriété industrielle de la Communauté européenne.

Vous pouvez également consulter nos autres fiches sur [www.norellagg.com](http://www.norellagg.com) ou nous les demander.

