

GESC – Groupe Electrogène Solaire en Conteneur

GénieSolar

Le premier générateur électrique autonome "tout en un"

GénieSolar innove en créant le GESC, le générateur d'électricité autonome et mobile: le GESC.

Composé d'un champ de panneaux photovoltaïques, de batteries de stockage et de toute l'électronique de régulation, le GESC est capable d'alimenter en électricité un groupe de maisons ou de bâtiments et permet en plus de chauffer de l'eau (sanitaire, climatisation, traitement, agro-alimentaire, etc).

Pour le transport, tous les composants sont rangés dans un conteneur maritime, permettant ainsi une mise en service facile, immédiate, et sans travaux de terrassement.



Prototype 2013



Modèle 2017



Pompage,
Traitement des Eaux



Urgences Sanitaires
et autres



Usages Domestiques,
Militaires, Police,
Défense Civile...



Évènements,
Education...



Tourisme
(écologique, rural...)



Zones Protégées,
Agriculture



Bâtiments



Industrie,
Mines



Artisanat, Services,
Commerce

Partenaires techniques :



GESC, l'autonomie énergétique durable partout et pour tous !

« **ALL IN ONE – TOUT EN UN** » : sauf cas particulier de très grands champs photovoltaïques, le GESC sera livré avec tout le nécessaire à l'intérieur, prêt à monter.

MISE EN SERVICE TYPE « PLUG AND PLAY » : 3 personnes suffisent, sans engin de levage, à l'aide de la trousse à outils fournie et du mode d'emploi en images. Aucune préparation du sol n'est nécessaire.

FIABILITÉ : tous les composants du GESC sont garantis par nos partenaires industriels. A votre demande, GénieSolar vient valider la mise en service du GESC.

LA DOUBLE PAROI : le GESC est protégé du soleil par un système de double paroi, (2 parois de protection thermique, une des innovations de GénieSolar).

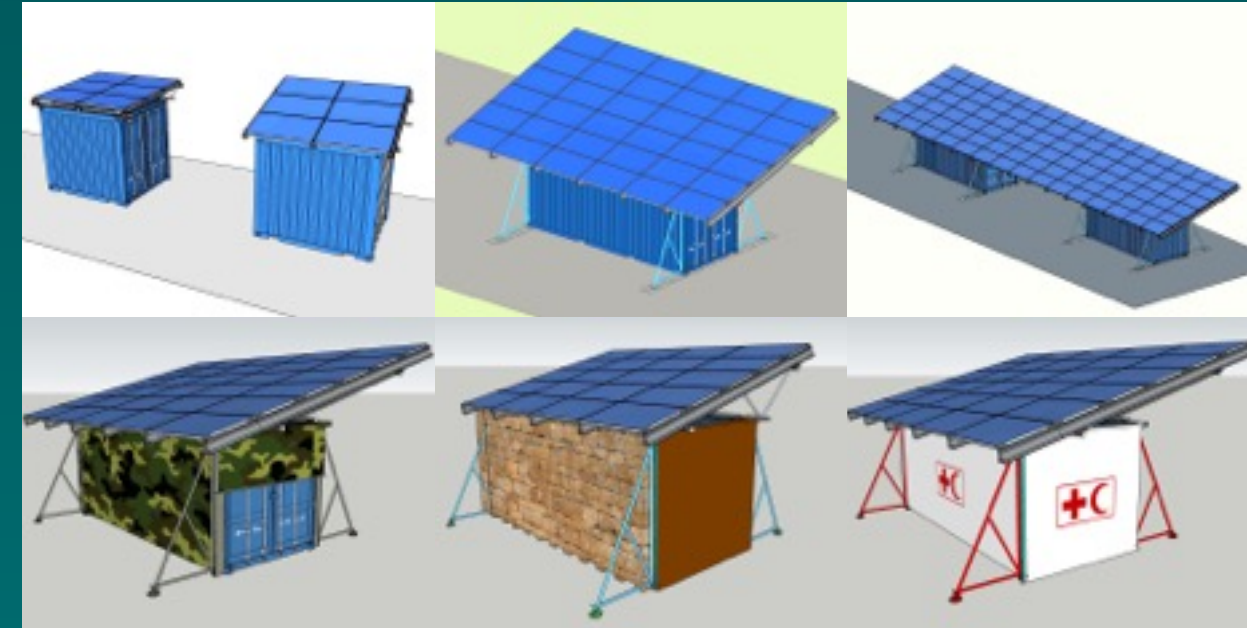
Sauf conditions extrêmes, le GESC se passe de système de climatisation complexe. La ventilation naturelle créée par la double paroi est un gage d'économie dans les usages futurs. Cette innovation peut être constituée d'un matériau lourd (brique, gabion...) apportant de l'inertie, d'un textile, ou autre matériau assurant un simple ombrage.

ÉCONOMIE : l'énergie solaire en production locale est la plus économique car elle n'a pas besoin d'un réseau de distribution.

Délivrée en quantité illimitée chaque jour, elle permet au GESC d'être parfaitement rentable.

Le GESC garantit à son utilisateur une continuité de service, sans risque de coupures d'électricité.

MODULARITÉ ET PERSONNALISATION : La capacité de stockage d'énergie du GESC est calculée en fonction des besoins et l'aspect extérieur du conteneur peut être adapté.



OPTION ÉLECTRICITÉ + EAU CHAUDE

Le GESC peut accueillir des panneaux solaires hybrides (photovoltaïques et thermiques). Ceux-ci augmentent la température de l'eau (sanitaire ou autre) de 50 °C sans utiliser d'électricité !

Evaluations sur base d'illumination 2 260 kWh / m2 (*)				Production moyenne photovoltaïque seule (kWh par jour)	Productions en hybride PV-T			Nombre de familles alimentées (**)
	Nombre de panneaux	Puissance Installée (kWp)	Production électrique (kWh par jour)		Production thermique (kWh par jour)	Gain de 50 °C x Volume d'eau (litres par jour)		
MiniGESC	10'	de 6 à 12	de 1,5 à 3	de 7 à 14	de 8 à 16	de 27 à 53	de 460 à 920	2
GESC	20'	de 12 à 36	de 3 à 9	de 14 à 41	de 16 à 47	de 53 à 160	de 920 à 2 760	6
MaxiGESC	2 x 20'	de 48 à 150	de 14 à 37,5	de 54 à 102	de 62 à 117	de 214 à 401	de 3 680 à 6 900	15

(*) Données PVGIS: Inclinaison 14 °, Pertes 14 %, Production électrique = 1 650 kWh / an pour 1 kWc, Irradiation annuelle = 2 26 kWh / m2

(**) Sur la base de 2 847 kWh d'électricité par an et par famille équipée d'appareils économes (A++), sauf production de chauffage et d'eau chaude.

GénieSolar

87 quai des Queyries
Darwin Eco-système
33100 Bordeaux
FRANCE

Marc Dehousse

Mob : 0033 (0)6 44 84 07 15

contact@geniesolar.com

www.geniesolar.com

Twitter : @geniesolar

Siret 750 480 683 000 10 - RCS Bordeaux